



COMPAGNIE D'ARC D'ELANCOURT

Samedi 8 et Dimanche 9 Janvier 2022

Concours Salle 2 X 18 m avec DUELS

Sélectif au Championnat de France

Sous réserve de nouvelles restrictions COVID

Lieu du tir :

Complexe Sportif de l'Europe

(Coordonnées GPS : 48°47'32''N - 1°57'59''E)

2, rue de Varsovie – Quartier de la Clef de Saint Pierre – 78990 ELANCOURT

Horaires des tirs :

- **Samedi** **8h30 – 12h30 – 16H30**
- **Dimanche** **8h30 – 12h30 – Duels à partir de 16h30 (nouvelle formule)**

Ouverture du greffe : **Une heure avant chaque départ**

Inspection du matériel : **15 minutes avant chaque départ**

Echauffement libre dans une salle dédiée et deux volées d'essai

Nous suggérons aux archers ne désirant pas participer aux phases finales de s'inscrire de préférence le samedi

Protocole Sanitaire :

- Pass sanitaire valide obligatoire pour accéder au gymnase.
- Port du masque obligatoire dans le gymnase (hors pas de tir) par arrêté préfectoral.
- Gestes barrières selon la réglementation en vigueur le jour du concours.

Blasons :

Arcs Classiques	⋮	Poussins	Ø 80 cm Départ Samedi 8h30
		Benjamins, Minimes	Ø 60 cm (ou trispot sur demande si 2 par départ)
		Autres Catégorie	Ø 40 cm (ou trispot vertical sur demande à l'inscription)
Arcs à Poulies	⋮	Toutes Catégories	Ø 40 cm trispot vertical
Arcs nus	⋮	Cadets	Ø 60 cm
		Scratch (J, S1, S2, S3)	Ø 40 cm (ou trispot vertical sur demande à l'inscription)

Inscriptions :

7,00 € de Poussin à Junior - **8,50 €** de Sénior 1 à 3

A faire parvenir avant **le 31 décembre 2021** accompagnées du règlement

A l'ordre de : **Compagnie d'arc d'Elancourt à**

Mireille MORZADEC, 19, Avenue de Savoie – 78140 Vélizy-Villacoublay

Tel : 06-85-73-14-55 - Email : Cae78salle@gmail.com - <https://tinyurl.com/Elancourt>

Récompenses : **A l'issue du dernier départ vers 16h30 :**

Aux trois premiers de chaque catégorie,
A la première équipe de 4 tireurs (3 meilleurs scores retenus) :
Arc classique Homme et Dame (pas d'équipe mixte),
Arc à poulies, Sans viseur (équipe mixte possible)

Aux finalistes des duels dans chaque catégorie (CL+CO+BB)

(Les équipes devront être déposées au greffe avant le départ du 1^{er} tireur de l'équipe)

Recommandations :

Vérification de l'inscription selon la réglementation fédérale en vigueur
Chaussures de salle obligatoires

La buvette sera à votre disposition tout au long de la compétition.



COMPAGNIE D'ARC D'ELANCOURT

Samedi 8 et Dimanche 9 Janvier 2022

Concours Salle 2 X 18 m avec DUELS

Sous réserve de nouvelles restrictions COVID

Sélectif au Championnat de France

Duels, le dimanche (Nouvelle Formule)

La Compagnie d'Arc d'ELANCOURT vous propose pour clôturer son concours Par des Finales en Set/Score sur trispot vertical (40cm)

Les duels ayant lieu le dimanche vers 16h30-17h00, nous suggérons aux archers ne désirant pas participer aux matchs de s'inscrire de préférence le samedi.

Nouveauté 2022 :

Pour permettre aux archers retenus pour les duels de faire un maximum de matches, la formule MONTANTE-DESCENDANTE est mise en place.

Chaque archer fera ainsi 4 matchs pour les catégories à 16 ou 3 pour les catégories à 8

Catégories retenues pour les duels :

Les finales sont ouvertes aux catégories ayant tiré le concours qualificatif sur blason Ø40 ou trispot vertical.

- FCL = Femme – Arc Classique (Cadet, Junior, Senior, Vétéran, Super Vétéran)
- HCL = Homme – Arc Classique (Cadet, Junior, Senior, Vétéran, Super Vétéran)
- MCO = Mixte – Arc à Poulies (Homme + Femmes - Cadet, Junior, Senior, Vétéran, Super Vétéran)
- MBB = Mixte – Arc Nu (Homme + Femme – Scratch (Junior, Senior, Vétéran, Super Vétéran))

Quotas pour les 5 catégories retenues:

CATEGORIE	H/F	QUOTA
Arcs classiques (C-J- S1, S2, S3)	Homme	16
	Femme	16
Arcs à poulies (C-J- S1, S2, S3)	Mixte	16
Arcs nus (Scratch)	Mixte	8

Qualifications :

Chaque archer ayant participé à l'un des 5 départs (sur blason ou trispot de 40) peut prétendre participer aux duels à condition qu'il soit dans l'une des catégories retenues pour les duels.

L'archer s'inscrit pour les duels au début de son concours qualificatif, en indiquant sur sa feuille de marque qu'il souhaite participer aux duels.

Seront retenus dans chaque catégorie, les archers inscrits pour les duels en fonction de leur score et du quota de la catégorie. Seul le premier score est retenu (en cas d'autres tirs).

Si il n'y a pas assez de participants dans une des catégories pour démarrer en 1/8ème, les duels débuteraient au 1/4 de finale. S'il n'y a pas assez de participants dans une des catégories pour démarrer en 1/4, les duels débuteraient en 1/2 finale.

Déroulement

Les résultats seront affichés à l'issue du dernier départ de qualification.

L'annonce des qualifiés sera proposée 15 minutes minimum après l'affichage des résultats

Les duels se déroulent au meilleur des 5 sets pour les classiques et en score pour les poulies.

Il y aura une volée d'essai avant le premier tour pour chaque catégorie.



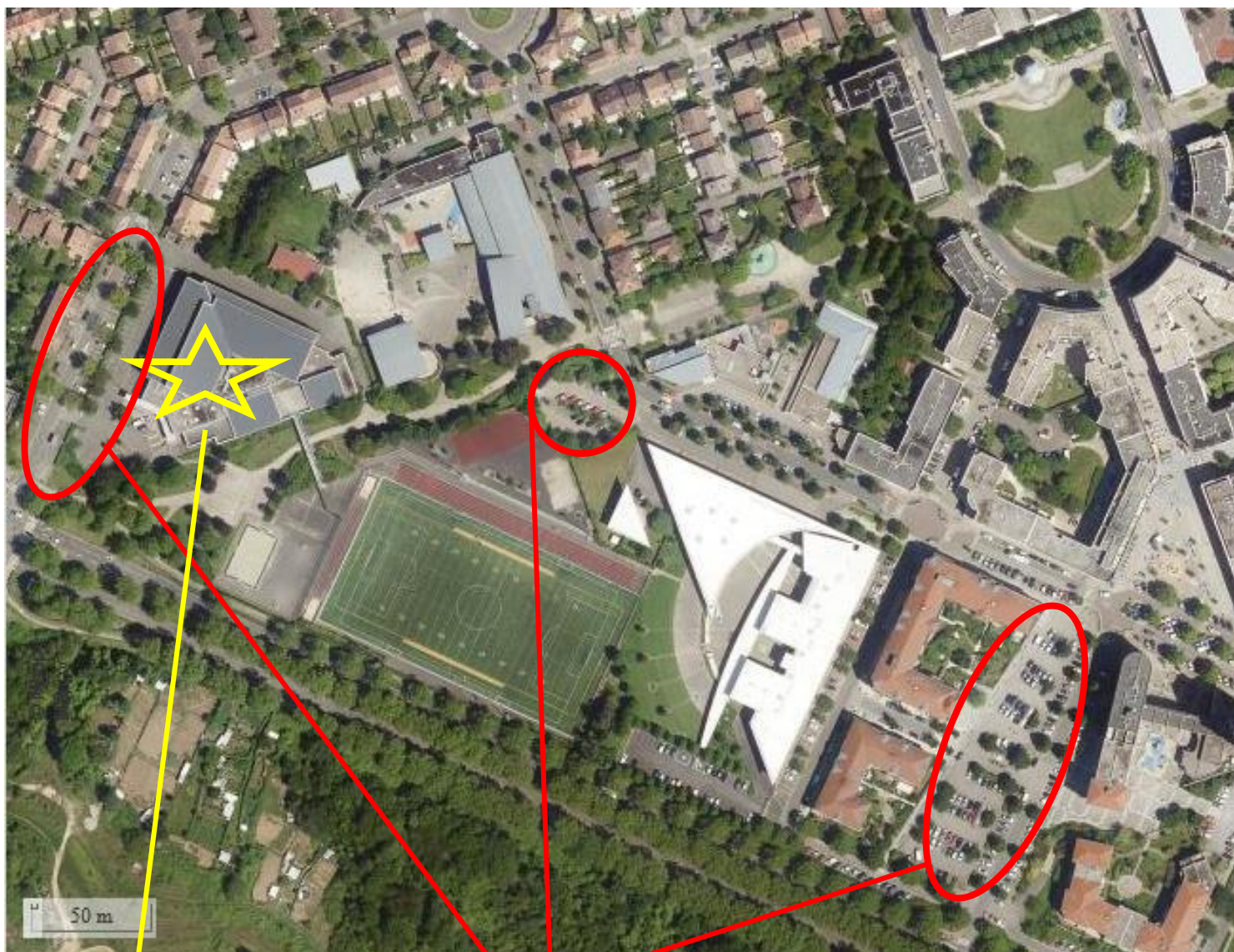
COMPAGNIE D'ARC D'ELANCOURT

Samedi 8 et Dimanche 9 Janvier 2022

Concours Salle 2 X 18 m avec DUELS

Sélectif au Championnat de France

Sous réserve de nouvelles
restrictions COVID



COMPLEXE SPORTIF

PARKINGS